

## Schachtabdeckung SA71-G

### Produktbeschreibung

Als bodenerhabene Schachtabdeckung in regensicherer, rechteckiger Ausführung, unter Schutzgas geschweißt, alle Bauteile im Vollbad gebeizt und passiviert. 2-teilige Ausführung, gegeneinander geklappt mit demontierbaren Mittelstegen.

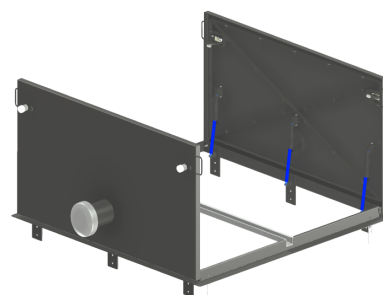
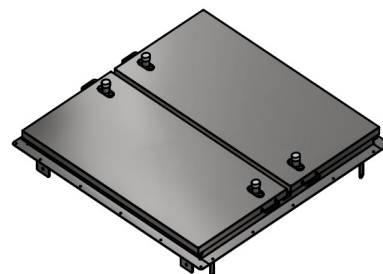
**Deckel** aus 2,0 mm Blech, mit diagonal angebrachten Verstärkungsprofilen, mit innenliegender nur von Hand zu lösender wartungsfreier Aufhaltevorrückung, mit selbsteinfallendem Verschluss, Verschlussabdeckung mittels verschraubbarer Kunststoffkappe – aufklappbar ca. 95-100°.

**Grundrahmen** aus Z-Profil mit Dichtungsauflage, mit stabilen innenliegenden demontierbaren Scharnieren für die Aufnahme des Deckels, mit Rahmenbohrungen und angeschweißten Zargen zur Diebstahlsicherung, vorgefertigt für Dübelmontage.

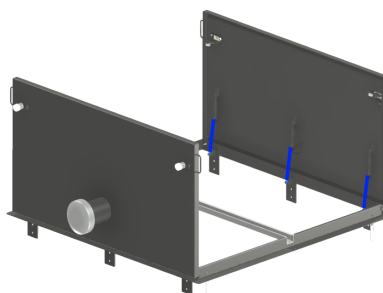
**Deckeldichtung** als umlaufende frost- und insektensichere Gummi-Profildichtung, auftrittsicher im Deckel montiert.

### Zubehör

- Bedienungsschlüssel zum Öffnen der Abdeckung
- Messing-Zylindereinsatz für Schließzylinder
- Schließzylinder mit 3xZylinderschlüssel
- Innenliegender Notöffnungshebel
- Alarmkontakt
- Pollenfilter
- Aktivkohle-Filter
- Erhöhter Rahmen zum einbetonieren



ohne Isolierung



mit Isolierung

### Technische Maße

Ausführung:	mit Dunsthut DN150 (mit insektensicherem Fliegengitter) (Anzahl angeben) mit Isolierung (FCKW-frei) mit Dunsthut und Isolierung
Schachtoffnung:	Sondermaße nach Kundenwunsch – Bitte immer die lichten Schachtabmaße angeben
Werkstoffe:	Edelstahl 1.4301 (V2A) Edelstahl 1.4571 (V4A)

### Erfüllte Normen / UV-Vorschriften und Nachweise

Das beschriebene Produkt entspricht mindestens den Anforderungen nach:

DIN 1239	Schachtabdeckungen für Brunnenschächte, Quellfassungen und andere Bauwerke der Wasserversorgung
----------	---

### Sicherheitshinweise

Bei Montage mit Dübelssystemen ist die Befestigung nur mit bauaufsichtlich zugelassenen Dübelssystemen zulässig.



Die Überprüfung des Befestigungsuntergrundes (Mauerwerk o.ä.) obliegt ausschließlich der Montagefirma / Auftraggeber. Bei Unsicherheiten ist ein Fachkundiger für Tragwerksplanung oder des Dübelherstellers heranzuziehen!

### Wartungshinweise

- Die Schachtabdeckung ist einer jährlichen Kontrolle auf Beschädigungen, lose sitzende Bauteile, Korrosionsschäden etc. zu unterziehen. Diese sind ggfs. durch geeignete Maßnahmen umgehend zu beseitigen
- **Es wird empfohlen, die Überprüfungen in einem Prüfbuch/-protokoll zu protokollieren.**